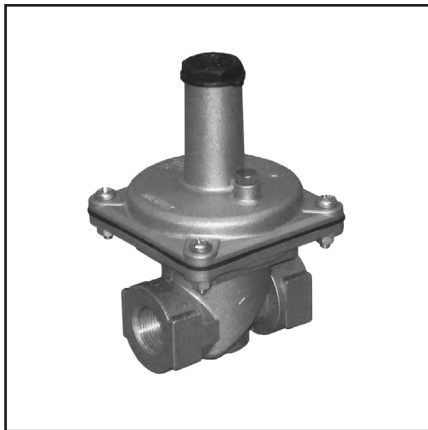


## Технические данные Сбросной клапан



MS



## По вопросам продаж и поддержки обращайтесь:

Архангельск +7 (8182) 45-71-35  
Астана +7 (7172) 69-68-15  
Астрахань +7 (8512) 99-46-80  
Барнаул +7 (3852) 37-96-76  
Белгород +7 (4722) 20-58-80  
Брянск +7 (4832) 32-17-25  
Владивосток +7 (4232) 49-26-85  
Владимир +7 (4922) 49-51-33  
Волгоград +7 (8442) 45-94-42  
Воронеж +7 (4732) 12-26-70  
Екатеринбург +7 (343) 302-14-75  
Иваново +7 (4932) 70-02-95  
Ижевск +7 (3412) 20-90-75  
Иркутск +7 (3952) 56-24-09  
Йошкар-Ола +7 (8362) 38-66-61  
Казань +7 (843) 207-19-05

Калининград +7 (4012) 72-21-36  
Калуга +7 (4842) 33-35-03  
Кемерово +7 (3842) 21-56-70  
Киров +7 (8332) 20-58-70  
Краснодар +7 (861) 238-86-59  
Красноярск +7 (391) 989-82-67  
Курск +7 (4712) 23-80-45  
Липецк +7 (4742) 20-01-75  
Магнитогорск +7 (3519) 51-02-81  
Москва +7 (499) 404-24-72  
Мурманск +7 (8152) 65-52-70  
Наб.Челны +7 (8552) 91-01-32  
Ниж.Новгород +7 (831) 200-34-65  
Нижневартовск +7 (3466) 48-22-23  
Нижнекамск +7 (8555) 24-47-85

Новороссийск +7 (8617) 30-82-64  
Новосибирск +7 (383) 235-95-48  
Омск +7 (381) 299-16-70  
Орел +7 (4862) 22-23-86  
Оренбург +7 (3532) 48-64-35  
Пенза +7 (8412) 23-52-98  
Первоуральск +7 (3439) 26-01-18  
Пермь +7 (342) 233-81-65  
Ростов-на-Дону +7 (863) 309-14-65  
Рязань +7 (4912) 77-61-95  
Самара +7 (846) 219-28-25  
Санкт-Петербург +7 (812) 660-57-09  
Саранск +7 (8342) 22-95-16  
Саратов +7 (845) 239-86-35  
Смоленск +7 (4812) 51-55-32

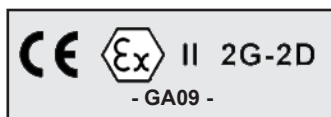
Сочи +7 (862) 279-22-65  
Ставрополь +7 (8652) 57-76-63  
Сургут +7 (3462) 77-96-35  
Сызрань +7 (8464) 33-50-64  
Сыктывкар +7 (8212) 28-83-02  
Тверь +7 (4822) 39-50-56  
Томск +7 (3822) 48-95-05  
Тула +7 (4872) 44-05-30  
Тюмень +7 (3452) 56-94-75  
Ульяновск +7 (8422) 42-51-95  
Уфа +7 (347) 258-82-65  
Хабаровск +7 (421) 292-95-69  
Чебоксары +7 (8352) 28-50-89  
Челябинск +7 (351) 277-89-65  
Череповец +7 (8202) 49-07-18  
Ярославль +7 (4852) 67-02-35

**сайт: [giuliani.pro-solution.ru](http://giuliani.pro-solution.ru) | эл. почта: [gna@pro-solution.ru](mailto:gna@pro-solution.ru)  
телефон: 8 800 511 88 70**

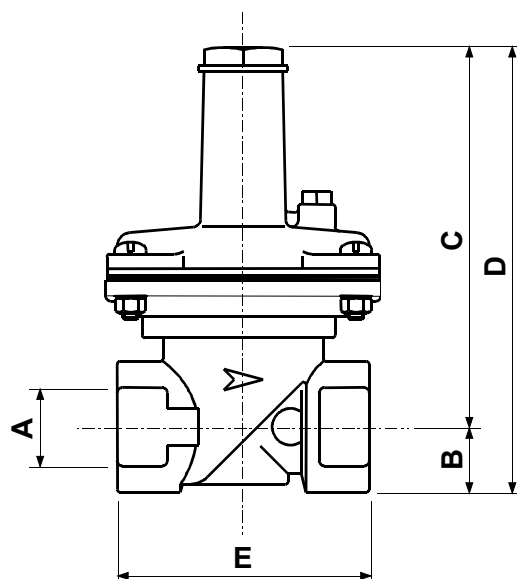
# Габаритные размеры

## Технические данные

## Общие сведения



### Габаритные размеры



Модель	A	B	C	D	E
MS20	Rp 3/4"	25	145	170	96
MS25	Rp 1"	25	145	170	96

Все размеры в мм

### Технические данные

Соединения: ..... Резьбовые UNI-ISO 7/1  
 Максимальное давление на входе: ..... 6 бар  
 Рабочая температура: ..... -10°C – +60°C  
 Давление срабатывания: ..... Красная пружина 30-130 мбар  
 ..... Синяя пружина 80-600 мбар

**Материалы:** Корпус и крышка из алюминия; пружины из нержавеющей стали, стальной поршень управления, герметизирующая прокладка и кольцевое уплотнение из материала на основе резины NBR, прочие детали из латуни, алюминия и оцинкованной стали.

**Топливо:** Газы трех разновидностей: природный газ (группа H-метана), городской газ (бытовой), сжиженный газ (СНГ) и неагрессивные газы.

### Общие сведения

Сбросные клапаны **MS** являются **нормально закрытыми**.

Клапаны открываются только, если давление на входе выше, чем значение калибровки. Клапаны закрываются автоматически, когда давление становится ниже значения калибровки.

# Установка Калибровка Эксплуатация

---

## Установка

Если установка и эксплуатация клапана производится в соответствии с условиями и инструкциями, приведенными в приложенной инструкции по эксплуатации, то сбросной клапан не является источником особой опасности. При нормальных условиях работы устройство иногда выбрасывает воспламеняющиеся вещества, создающие взрывоопасную атмосферу.

У сбросного клапана есть рабочая мембрана и предохранительная мембрана; если рвется рабочая мембрана, то предохранительная мембрана гарантирует интенсивность выброса газа не больше, чем 30 дм<sup>3</sup>/ч. Постоянный выброс взрывоопасных веществ может создать нулевую зону опасности только в случае одновременного выхода из строя обеих мембран.

Если клапан установлен в неконтролируемом или плохо вентилируемом месте, необходимо принять все меры предосторожности, чтобы клапан не стал причиной возникновения нулевой зоны.

К примеру, можно установить сапун снаружи на медной трубе, соединенной с резьбовым отверстием G<sup>3</sup>/<sub>8</sub>", удалив пыленепроницаемую медную крышку.

Клапан может быть установлен в любом положении; на горизонтальных трубах рекомендуется держать втулку клапана обращенной вверх.

Следует соблюдать следующие указания:

- при монтаже клапана избегайте использовать его, как рычаг
- удостоверьтесь, что трубы хорошо выровнены и свободны от засорений и загрязнений
- проконтролируйте направление потока в соответствии со стрелкой на корпусе клапана
- проверьте соответствие давления, температуры и других параметров
- не устанавливайте клапан в контакте с оштукатуренными стенами

Сбросной клапан должен быть установлен «вверх по течению» от регулятора давления

## Калибровка

1. Проверьте, чтобы все системы снабжения были выключены.
2. Закрутите регулировочный винт сбросного клапана до упора.
3. Медленно открывайте запорный кран для подачи газа.
4. Увеличивайте давление в регуляторе, поворачивая регулировочный винт, пока давление не достигнет необходимого значения.
5. Медленно откручивайте регулировочный винт сбросного клапана, пока газ не начнет проходить через сапун.
6. Восстановите в первоначальном положении регулятор давления.
7. Закрутите пластиковые пробки на регулировочных винтах регулятора и сбросного клапана.

## Эксплуатация

Сбросные клапана не требуют особого ухода. В случае неисправности рекомендуется произвести общий осмотр и заводские испытания.

Периодически проверяйте эффективность работы всей системы безопасности, увеличивая давление в регуляторе, пока устройство не отреагирует.

Если клапан по какой либо причине должен быть демонтирован, убедитесь, что в системе нет давления.

## ВНИМАНИЕ!!!

**Все работы по установке и эксплуатации должны быть выполнены исключительно квалифицированными специалистами.**



## По вопросам продаж и поддержки обращайтесь:

Архангельск +7 (8182) 45-71-35  
Астана +7 (7172) 69-68-15  
Астрахань +7 (8512) 99-46-80  
Барнаул +7 (3852) 37-96-76  
Белгород +7 (4722) 20-58-80  
Брянск +7 (4832) 32-17-25  
Владивосток +7 (4232) 49-26-85  
Владимир +7 (4922) 49-51-33  
Волгоград +7 (8442) 45-94-42  
Воронеж +7 (4732) 12-26-70  
Екатеринбург +7 (343) 302-14-75  
Иваново +7 (4932) 70-02-95  
Ижевск +7 (3412) 20-90-75  
Иркутск +7 (3952) 56-24-09  
Йошкар-Ола +7 (8362) 38-66-61  
Казань +7 (843) 207-19-05

Калининград +7 (4012) 72-21-36  
Калуга +7 (4842) 33-35-03  
Кемерово +7 (3842) 21-56-70  
Киров +7 (8332) 20-58-70  
Краснодар +7 (861) 238-86-59  
Красноярск +7 (391) 989-82-67  
Курск +7 (4712) 23-80-45  
Липецк +7 (4742) 20-01-75  
Магнитогорск +7 (3519) 51-02-81  
Москва +7 (499) 404-24-72  
Мурманск +7 (8152) 65-52-70  
Наб.Челны +7 (8552) 91-01-32  
Ниж.Новгород +7 (831) 200-34-65  
Нижневартовск +7 (3466) 48-22-23  
Нижнекамск +7 (8555) 24-47-85

Новороссийск +7 (8617) 30-82-64  
Новосибирск +7 (383) 235-95-48  
Омск +7 (381) 299-16-70  
Орел +7 (4862) 22-23-86  
Оренбург +7 (3532) 48-64-35  
Пенза +7 (8412) 23-52-98  
Первоуральск +7 (3439) 26-01-18  
Пермь +7 (342) 233-81-65  
Ростов-на-Дону +7 (863) 309-14-65  
Рязань +7 (4912) 77-61-95  
Самара +7 (846) 219-28-25  
Санкт-Петербург +7 (812) 660-57-09  
Саранск +7 (8342) 22-95-16  
Саратов +7 (845) 239-86-35  
Смоленск +7 (4812) 51-55-32

Сочи +7 (862) 279-22-65  
Ставрополь +7 (8652) 57-76-63  
Сургут +7 (3462) 77-96-35  
Сызрань +7 (8464) 33-50-64  
Сыктывкар +7 (8212) 28-83-02  
Тверь +7 (4822) 39-50-56  
Томск +7 (3822) 48-95-05  
Тула +7 (4872) 44-05-30  
Тюмень +7 (3452) 56-94-75  
Ульяновск +7 (8422) 42-51-95  
Уфа +7 (347) 258-82-65  
Хабаровск +7 (421) 292-95-69  
Чебоксары +7 (8352) 28-50-89  
Челябинск +7 (351) 277-89-65  
Череповец +7 (8202) 49-07-18  
Ярославль +7 (4852) 67-02-35

сайт: [giuliani.pro-solution.ru](http://giuliani.pro-solution.ru) | эл. почта: [gna@pro-solution.ru](mailto:gna@pro-solution.ru)  
телефон: 8 800 511 88 70